



Innovative Breitband-Kooperationen

LAN Consult Hamburg, Dipl.-Ing. Uwe Krabbe

2009 recherchierten wir den Rang der Breitband-Versorgung Deutschlands im internationalen Vergleich

Rang	Land	Kontinent	Download (Kb/s)
1.	Vatikanstaat	Europa	76330
2.	Korea, Republik	Asia	21086
3.	Japan	Asia	15799
4.	Aland Inseln	Europa	14743
5.	Litauen	Europa	13168
6.	Schweden	Europa	13039
7.	Lettland	Europa	12849
8.	Rumänien	Europa	12508
9.	Niederlande	Europa	11775
10.	Bulgarien	Europa	11760
11.	Moldawien, Republik	Europa	9656
12.	Hong Kong	Asia	9319
13.	Slowenien	Europa	8618
14.	Deutschland	Europa	8428
15.	Portugal	Europa	8259



Die AKAMAI-Reports zeigen den rasanten Bandbreitenanstieg

Global Rank	Country/Region	Q2 '13 Peak Mbps
4	Romania	47.5
7	Switzerland	41.4
8	Israel	40.1
9	Belgium	39.9
11	Netherlands	38.8
12	United Arab Emirates	38.4
14	United Kingdom	37.1
15	Hungary	36.3
17	Czech Republic	35.4
18	Portugal	35.1
20	Sweden	33.7
23	Germany	32.6
25	Spain	32.1
26	Austria	31.6
27	Finland	31.0
28	Poland	31.0
29	Ireland	30.9
30	Russia	30.8
32	Denmark	29.9
33	Slovakia	29.8
37	Norway	28.7
43	Turkey	26.7
54	France	24.2
56	Italy	23.3
127	South Africa	8.3



Global Rank	Country/Region	Q2 2015 Peak Mbps
6	Romania	72.1
8	Israel	71.4
9	Sweden	62.8
12	Netherlands	60.9
14	Switzerland	59.4
15	Belgium	57.3
17	Russia	54.2
18	Finland	53.2
19	Hungary	51.7
23	United Kingdom	50.9
25	Norway	50.0
27	Czech Republic	48.7
29	Portugal	48.2
31	Denmark	48.1
32	United Arab Emirates	47.7
34	Spain	47.4
36	Germany	46.8
37	Ireland	46.4
40	Slovakia	44.0
41	Poland	43.5
42	Austria	43.5
52	Turkey	37.5
53	France	37.2
69	Italy	30.2
123	South Africa	16.8

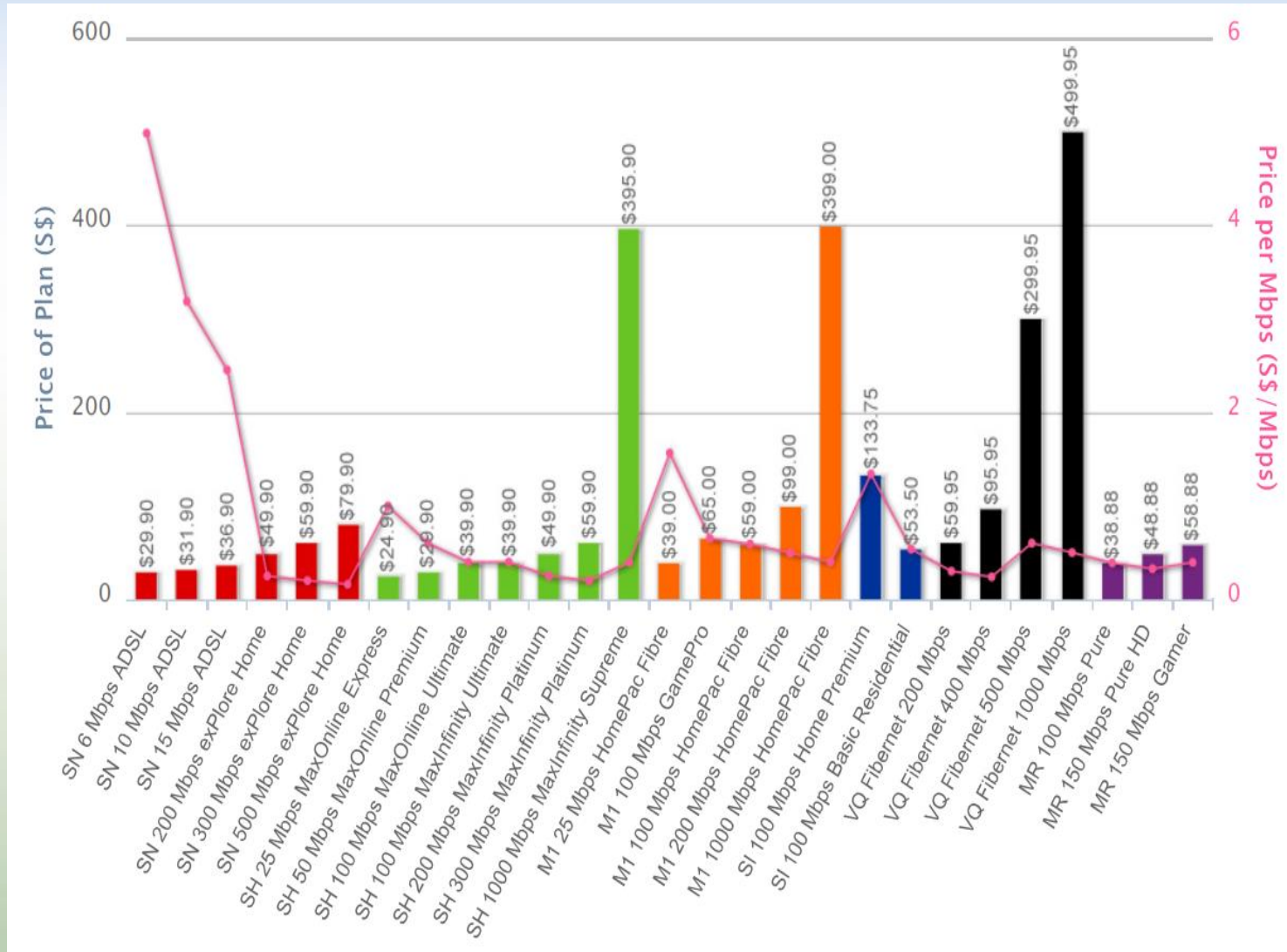


Der AKAMAI-Report weist heute Singapore die Führungsrolle zu

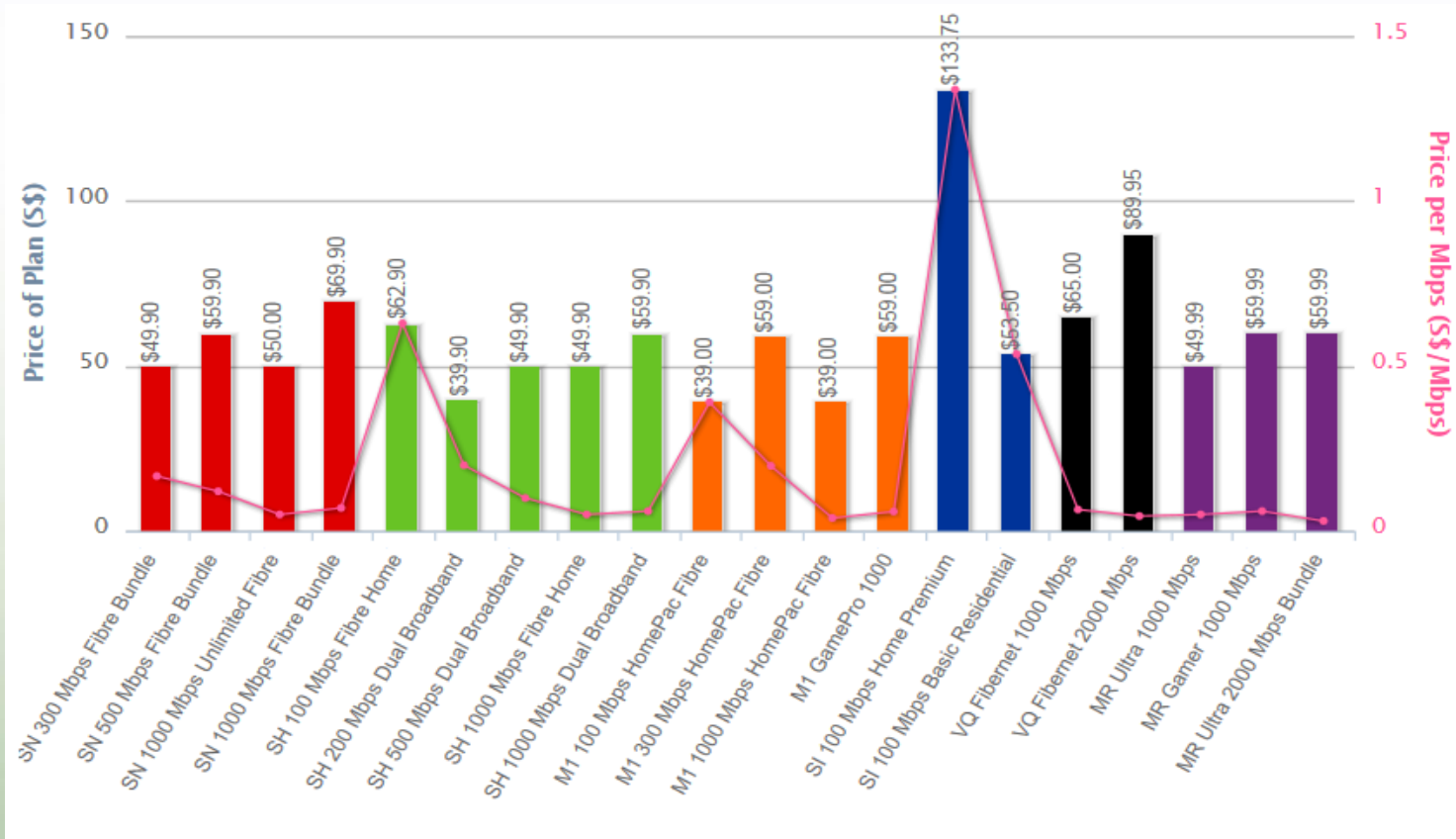
Country/Region	Q2 '13 Peak Mbps
– Global	18.9
1 Hong Kong	65.1
2 South Korea	53.3
3 Japan	48.8
4 Romania	47.5
5 Singapore	45.6
6 Latvia	44.6
7 Switzerland	41.4
8 Israel	40.1
9 Belgium	39.9
10 Taiwan	39.5

	Country/Region	Q2 2015 Peak Mbps
–	Global	32.5
1	Singapore	108.3
2	Hong Kong	94.8
3	South Korea	83.3
4	Japan	75.1
5	Taiwan	74.5
6	Romania	72.1
7	Qatar	71.7
8	Israel	71.4
9	Sweden	62.8
10	Macao	62.6

iDA Singapore aus 2013 zeigte erste (noch teure) Gigabitanschlüsse



iDA Singapore weist heute bezahlbare 2 Gbps-Anschlüsse aus



In Deutschland sind wir noch nicht soweit.

Ein Betreibermodell mit Aufgabenteilung ist die Chance für Breitband im ländlichen Raum

Drei Ebenen

**Endkundendienste
und -inhalte**



Ebene3:

Dienste und Inhalte von unterschiedlichen Anbietern.

**Betrieb des
Netzes**



Ebene2:

Aktive Komponenten
des Netzes.

**Ausbau des
Glasfasernetzes**



Ebene1:

Passive Komponenten des
Netzes (z.B. Leerrohr, Glasfaser)

Die alte NGA-Rahmenreglung war bereits geeignet, FTTB/H-Netze ohne Fördermittel zu realisieren.

DNS:NET
INTERNET SERVICE GMBH


GVG GLASFASER


wilhelm.tel
Die Kommunikation


unserOrtsnetz
Deutsche Glasfaser Gruppe


pepcom

bisping & bisping
GmbH & Co. KG


m: net services

vereinigte
stadtwerke
vs


INTERNEXIO
PACHT & MANAGEMENT GMBH

KOMNEXX
Kommunikation nächster Generation

CZV
Südholstein


KABEL & MEDIEN SERVICE


KCR

SWN
Stadtwerke Neumünster

FREI/KOM
immer online

Die aktuelle NGA-Rahmenregelung

fördert die Wirtschaftlichkeitslücke, um die Grundversorgung mit mindestens 50 Mbit/s bis 2018 zu schaffen,

unterstützt Betreibermodelle zum Bau von Glasfasernetzen

und ist die richtige Strategie, um den Anschluss zu schaffen.

Die junge Gemeinde Eichenzell und ihr Weckfresser:

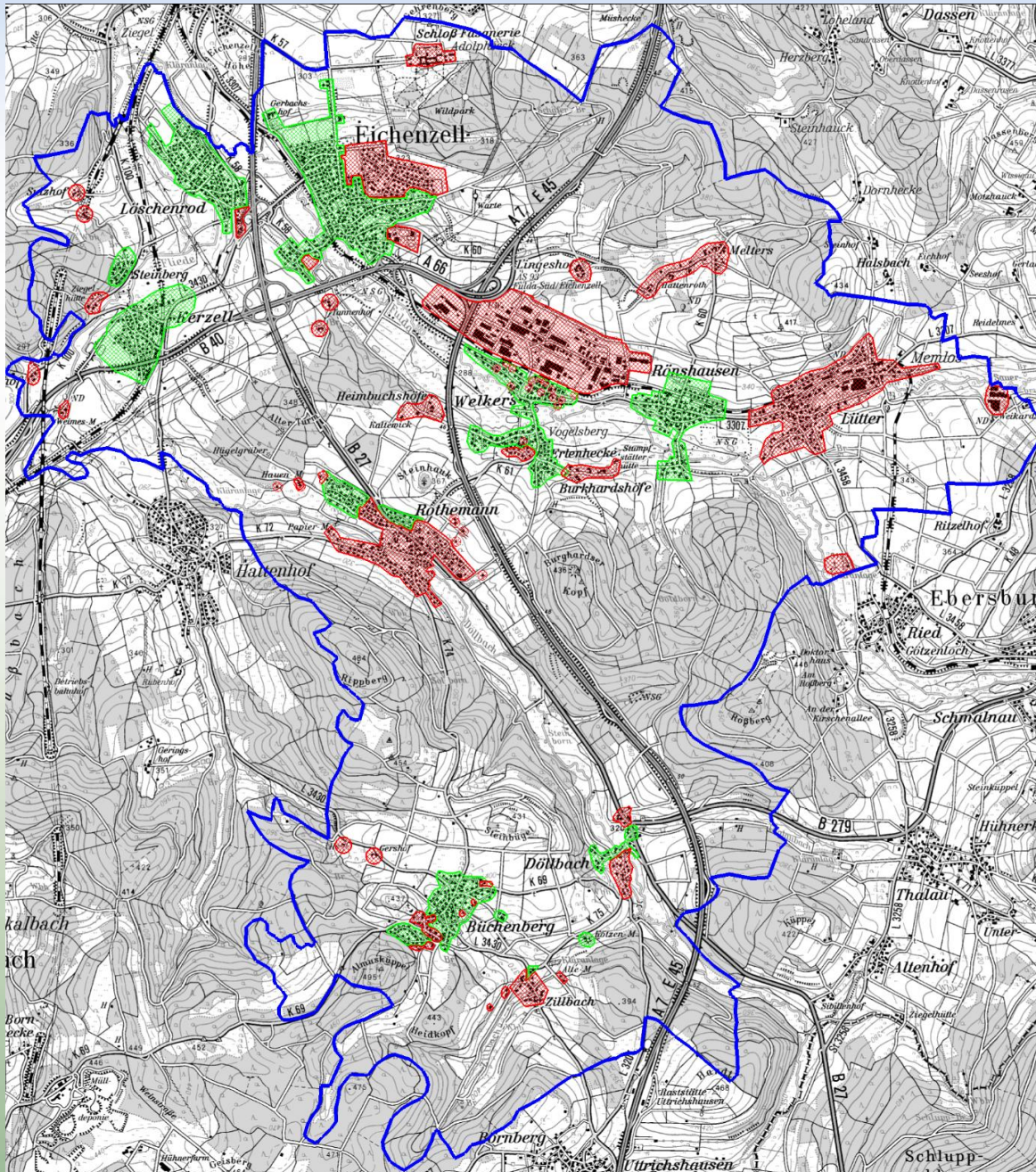


In Eichenzell hat Schnelligkeit Tradition (in aller Ruhe).

Das Marketing für Ferrari wird hier unterstützt und

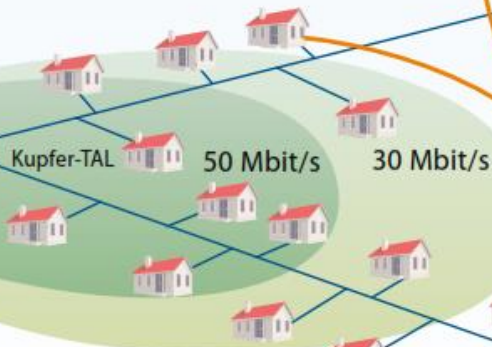
Eichenzell ist die jüngste Gemeinde Hessens.

Versorgungslage 2013 mit 30 Mbit/s in Eichenzell



Ausbau der weißen Flecken mit FTTB/H

FTTB Fiber to the building

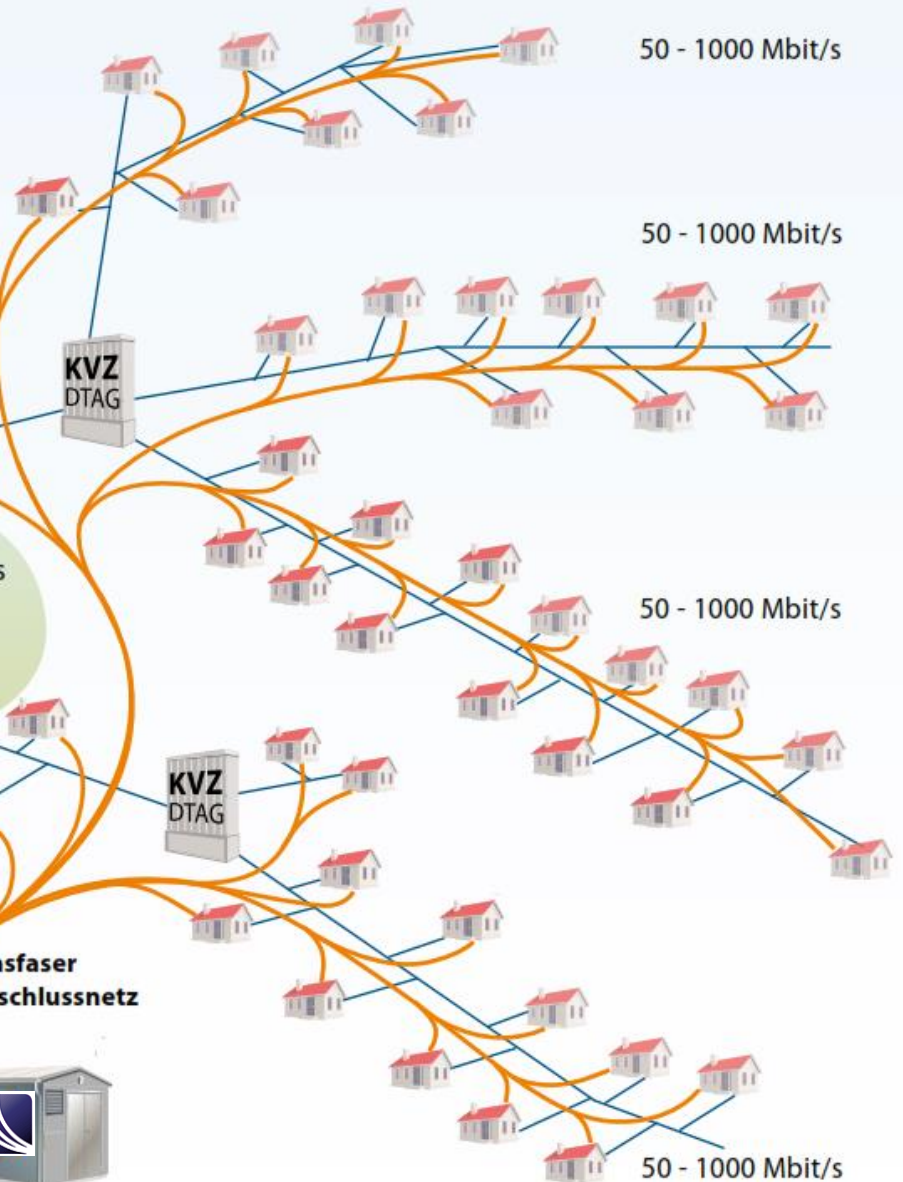


PoPs des LK

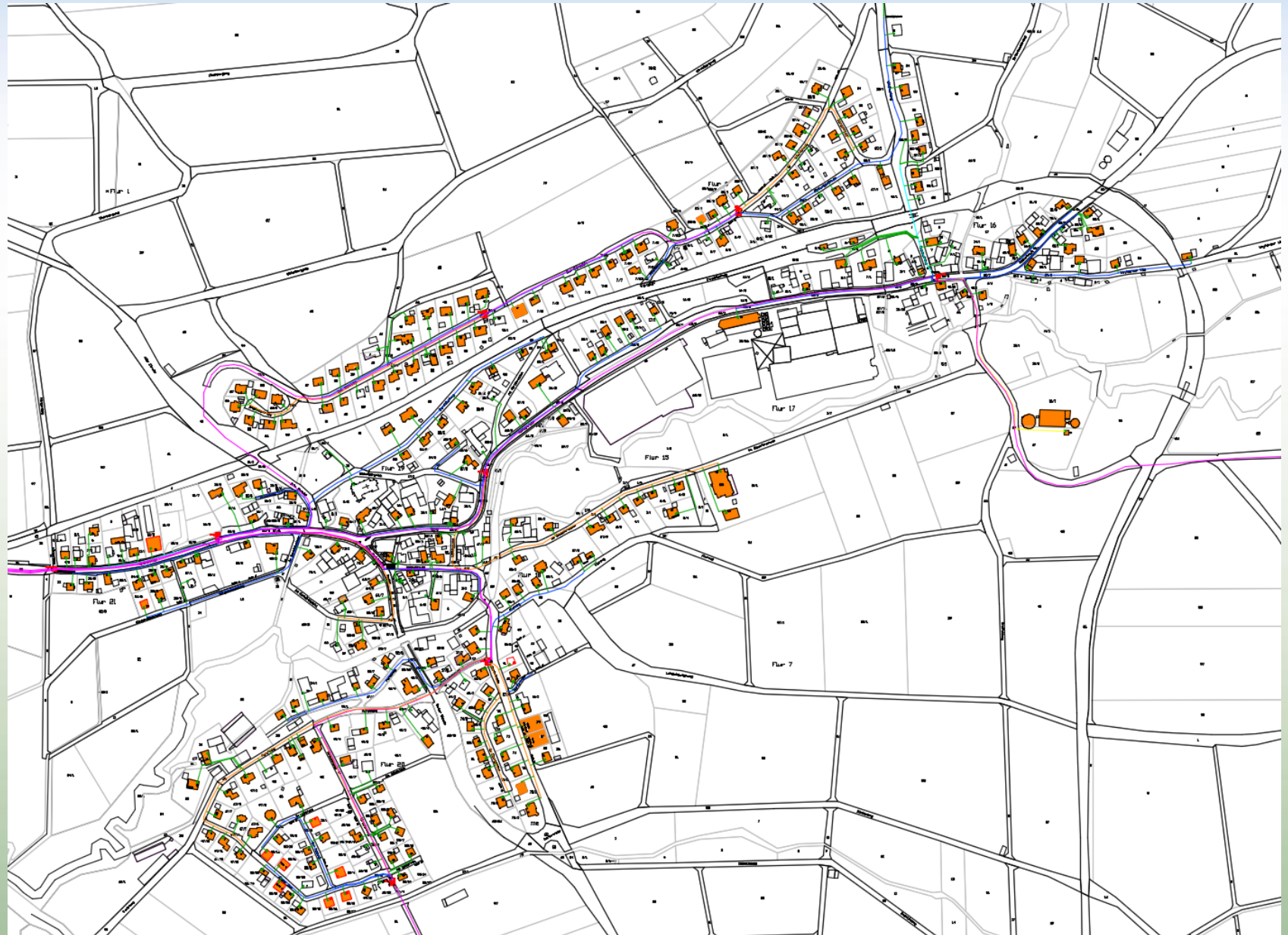
Glasfaser
Backbone



Glasfaser
Anschlussnetz



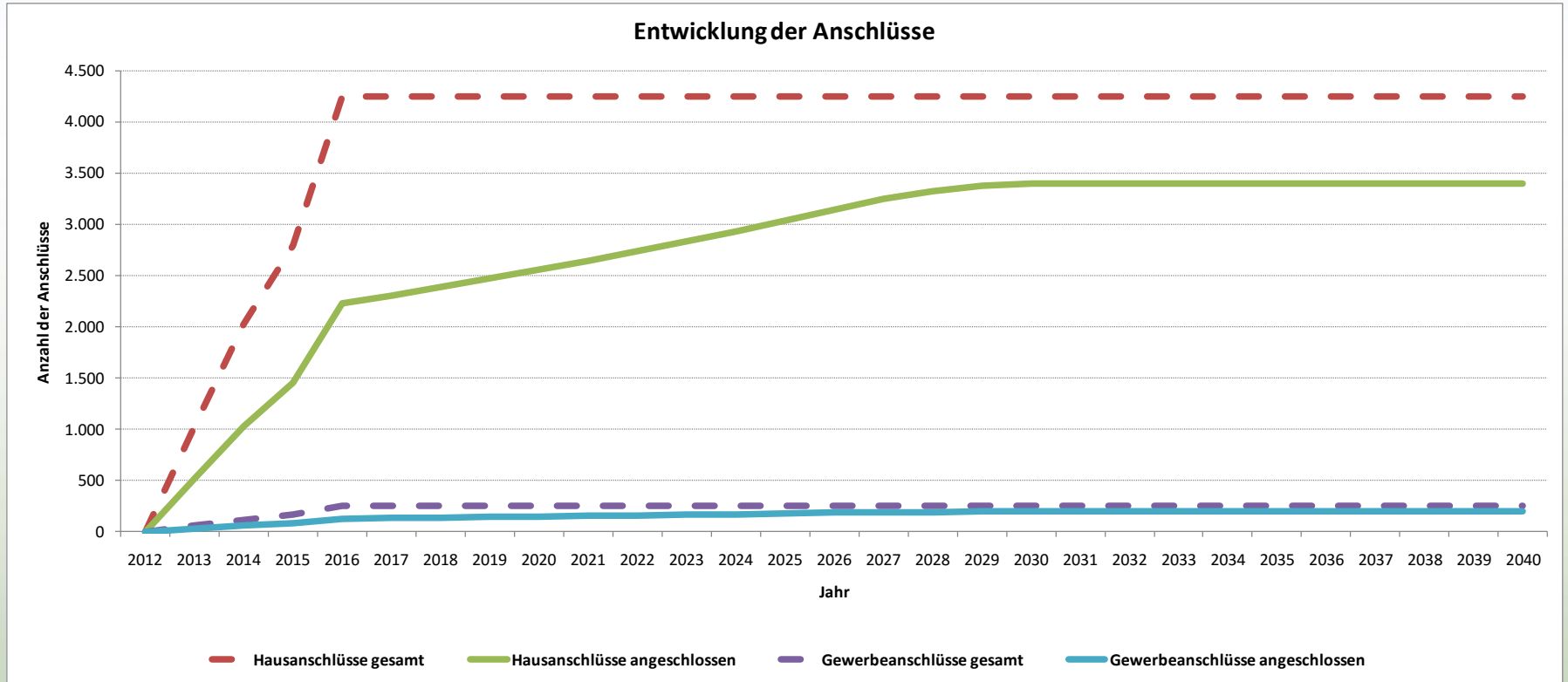
FTTH-Ausbau aller Häuser mit Internetvertrag



Baudurchführung



FTTH-Ausbau gemäß Planung aus 2012



Aktuelle Ausbaquote in Eichenzell

Cluster	Ortsteile	Hausanschlüsse gesamt in 2011	Hausanschlüsse beauftragt	%-iger Anteil Hausanschlüsse
1	Lütter, Rönshausen, Welkers	805	727	90 %
2	Rothemann	378	358	95 %
3	Büchenberg, Döllbach, Zillbach	256	269	105 %
4	Kerzell, Löschenrod	552	468	85 %
5	Eichenzell	878	413	47 %
	Gesamtsumme 01.12.2015	2.869	2.235	78 %
	<i>Summe 01.07.2015</i>	<i>2.869</i>	<i>1.858</i>	<i>65 %</i>
	<i>Summe 01.12.2014</i>	<i>2.869</i>	<i>1.673</i>	<i>58 %</i>

Ausbaustand in Eichenzell



Der Dienst-Anbieter wurde im Juli 2013 in Eichenzell gegründet



Team in Eichenzell, für die Bürger vor Ort



Das erste Angebot für die Bürger der Gemeinde Eichenzell



Preisliste Privatkunden

Produktpakete

RHÖNFONIE	Telefonanschluss und Festnetzflat	monatlich	25,90 Euro
RHÖNNETFLAT	Download 50 Mbit/s, Upload 50 Mbit/s, Internet-Flatrate	monatlich	25,90 Euro

Bürgerinformation in Eichenzell



Breitbandtest in Eichenzell am 12.12.2013

Initiative Netzqualität

Der Breitband-Test

[Startseite](#)
[Breitband-Test](#)
[Netzneutralitäts-Test](#)
[Über die Studie](#)
[Fragen & Antworten](#)
[Partner](#)
[Abschlussbericht](#)

Bundesnetzagentur

Im Auftrag der Bundesnetzagentur

Download

200,0 Mbit/s

Upload

Weitere Informationen

Version 5.0.2 - Do 12.12.2013 - 21:24:04 MEZ

Internet-Browser: -

Betriebssystem / Java-Version: Windows 7: 6.1 / 1.7.0_45

IP-Adresse: 93.181.55.88

DNS-Name: is0653758.pool.tripleplayandplay.com

Router: Fritz!Box

Synchronisierte Datenrate

Download: 552,10 Mbit/s

Upload: 552,10 Mbit/s

Laufzeit-Mittelwert: 12,57 ms

Laufzeit-Maximum: 16,26 ms

Laufzeit-Minimum: 10,93 ms

Laufzeitschwankung: 5,34 ms

Hops zur Gegenstelle: 9

Gegenstelle: 5.9.21.23

Datenrate: **218,14 Mbit/s**

Datenrate: **57,72 Mbit/s**

Status: Tests abgeschlossen. Danke für Ihre Teilnahme!

Wenn Sie Fragen zum Test haben oder die Messwerte Ihren Erwartungen nicht entsprechen, dann finden Sie hier [weitere Informationen](#).

DE 21:25
Desktop Donnerstag 12.12.2013

Die Bürger forderten mehr Bandbreite – und bekamen sie auch!



Noch schnelleres Internet für die Gemeinde Eichenzell



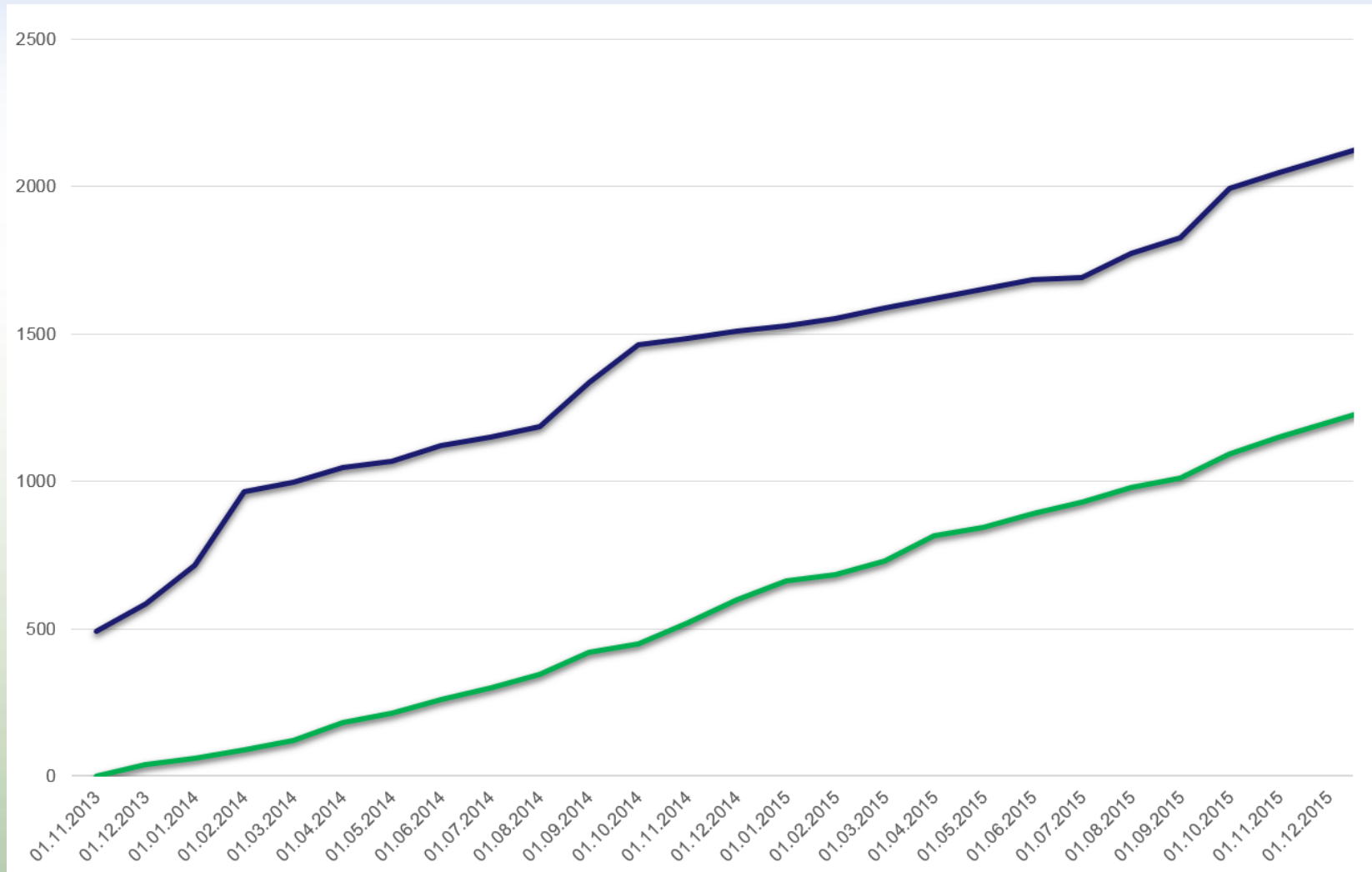
Preisliste Privatkunden

Produktpakete

RHÖNNETFLAT100	Download 100 Mbit/s, Upload 50 Mbit/s, Internet-Flatrate	monatlich	14,90 Euro
RHÖNNETFLAT200	Download 200 Mbit/s, Upload 50 Mbit/s, Internet-Flatrate	monatlich	20,90 Euro
RHÖNNETFLAT400	Download 400 Mbit/s, Upload 50 Mbit/s, Internet-Flatrate	monatlich	34,90 Euro

Voraussetzung ist ein Glasfaseranschluss des **Eigenbetriebs Eichenzell**

Kundengewinnung und –anschaltung in Eichenzell



Open Access in Eichenzell

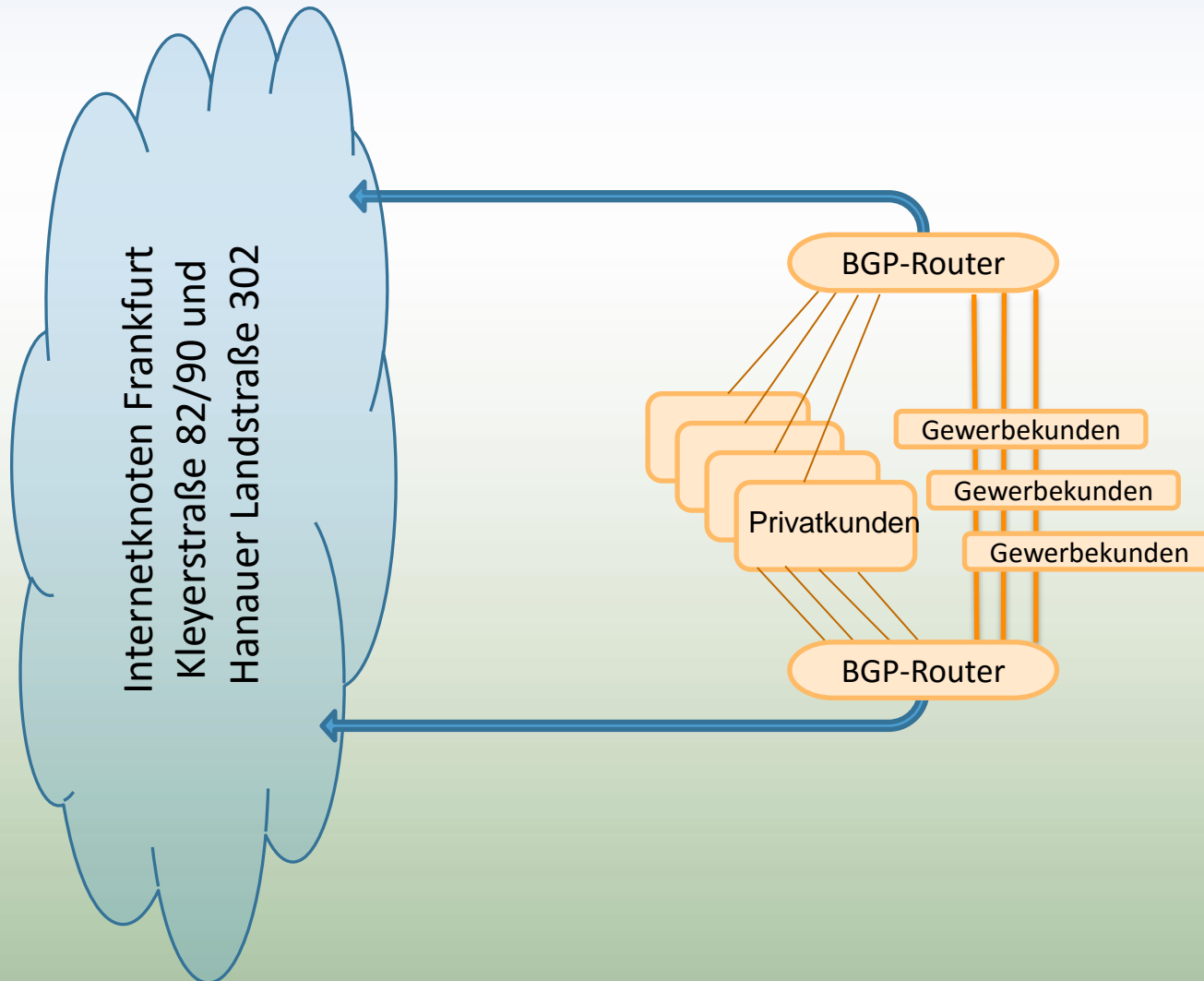
Spezialist für Geschäftskundenvernetzung:



Spezialist für Cloud-Services und Telekommunikation:



Stärkung des Netzes durch modulare Redundanz



Ab heute gibt es Gigabit für die Bürger der Gemeinde Eichenzell



RHÖNNET

Preisliste Privatkunden

Produktpakete

RHÖNNETFLAT100	Download 100 Mbit/s, Upload 50 Mbit/s, Internet-Flatrate	monatlich	14,90 Euro
RHÖNNETFLAT200	Download 200 Mbit/s, Upload 50 Mbit/s, Internet-Flatrate	monatlich	20,90 Euro
RHÖNNETFLAT400	Download 400 Mbit/s, Upload 50 Mbit/s, Internet-Flatrate	monatlich	34,90 Euro
NEU RHÖNNET GIGAFLAT 1000 Mbit/s	Download 1000 Mbit/s, Upload 100 Mbit/s, Internet-Flatrate	monatlich	49,90 Euro

Voraussetzung ist ein Glasfaseranschluss des **Eigenbetriebs Eichenzell**

Die nächsten Produkte sind in Arbeit



Eichenzeller-sind-schneller.de